

Информация к заседанию выездной комиссии по обеспечению безопасности дорожного движения Краснодарского края в городе Новороссийске от 18.08.2009 г.

На территории муниципального образования город Новороссийск зарегистрировано 86115 единиц автотранспортных средств (9001 единиц юридических лиц и 76933 - физических лиц), в том числе 1721 единиц автобусов и 7723 - грузового автотранспорта. Общая протяженность дорожной сети муниципального образования составляет 902 км., из них дорог муниципальных - 759 км, краевого подчинения - 82 км., федерального подчинения общей протяженностью - 61 км (ФАД М-25 «Новороссийск -Керченский пролив», ФАД М4 «ДОН», ФАД А146 «Краснодар -Новороссийск»).



На постах КПМ «Верхнебаканский» и КПМ «Владимировка» установлена система «ПОТОК», которая регистрирует ежедневно следующее количество транспорта:

КПМ «Верхнебаканский»

Всего	Большегрузы	Иногородние	Автобусы
Въезд в город	25631	2640	3350
Выезд из города	25407	2587	3164
ИТОГО	51038	5227	6514

КПМ «Шесхарис»

Всего	Большегрузы	Иногородние	Автобусы
Въезд в город	19474	154	3165
Выезд из города	19349	124	3148
ИТОГО	38823	278	6313

По сравнению с прошлым годом произошло увеличение количества автотранспорта на 15%. В связи с увеличением потока автотранспорта образуются заторные ситуации на улично-дорожной сети города: ул. Анапское шоссе, Советов, Магистральной, Сакко и Ванцетти.



Анализ безопасности дорожного движения по улично-дорожной сети города показывает следующее. По состоянию на 31 июля 2009 года в муниципальном образовании город Новороссийск произошло 120 дорожно-транспортных происшествий, при которых погибло 16 и ранено 137 человек. За аналогичный период прошлого года: 130 ДТП, 35 погибло, 154 ранено. В сравнении с аналогичным периодом прошлого года общее число аварий $\square\square$ снизилось $\square\square$ на $\square\square$ 7,7% $\square\square$ (10 $\square\square$ случаев), $\square\square$ количество $\square\square$ погибших \square людей снизилось на 54,3% (19

человек), количество раненых уменьшилось на 11,0% (19 человек).



Основные причины ДТП:

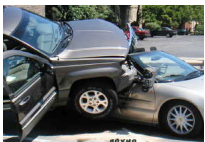
- не соблюдение ПДД пешеходами 15,8%;
- не соблюдение очередности проезда 12,8%;
- нарушение правил проезда пешеходного перехода 7,9%;
- превышение скорости 4,9%;
- не соблюдение дистанции 6,9%.

Самыми аварийными днями недели являются:

- пятница 22,7 %;
- четверг 19,8%;
- среда 18,8%;
- вторник, понедельник 10,8%.

Основная масса происшествий происходит в населённых пунктах - 67,55%, на автодорогах имело место 32,45%. Распределение ДТП по автодорогам:

- Новороссийск - Керченский пролив 22,3%;
- Краснодар - Новороссийск 6,9%;
- М4 «ДОН» 4,22%;
- Юровка - Раевская - Волчьи ворота 3,07%;
- Цемдолина - Кириловка - Мефодиевская 1,51 %.

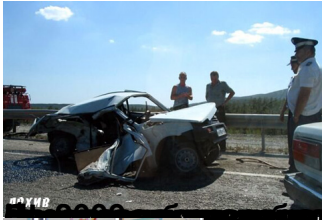


С 2007 года в муниципальном образовании город Новороссийск работает муниципальная целевая программа «Повышение безопасности дорожного движения в городе Новороссийске на 2007-2010 годы». Общий объём финансирования программных мероприятий составляет 1 млрд. 100 млн. руб. В 2008 году на программные мероприятия израсходовано 266429500,0 руб. Были выполнены следующие основные виды работ:

- отремонтировано 37,25 километров дорог;
- отремонтировано 3,1 километров систем ливнеотведения;
- нанесено 23,5 тыс. метров квадратных дорожной разметки;
- установлено 270 дорожных знаков;
- установлено 1,9 км пешеходных ограждений.

Транспорт и безопасность на дорогах в Новороссийске как они есть

Автор: Администрация муниципального образования город-герой Новороссийск



Начальник отдела транспорта и связи администрации Новороссийска Сергей Старомилов



МАРТ НА ЗУХОЛЕ

Контейнеры, в т.ч. 4198,0

Здания, в т.ч. в лабораториях 1894,92

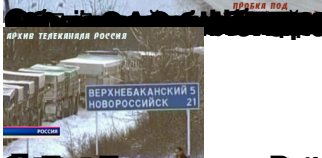
7418,98



применяется в морской озере



проекти под



РОССИЯ

Транспорт и безопасность на дорогах в Новороссийске как они есть

Автор: Администрация муниципального образования город-герой Новороссийск

