

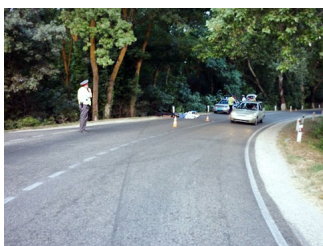
Асфальт под Новороссийском: одни сутки - шестеро погибших...

Автор: Кондрат СИЛЕГНОВ
17.08.2010 12:55

*****Трассы под Новороссийском не терпят ошибок за рулем. И хотя опытные водители прекрасно знают, какие участки дороги особенно опасны, но трагедии случаются чаще всего именно там, и, увы, регулярно. Зачастую в случившемся виноваты те, кто приехал к нам на отдых.**



*****Банально, но факт: автодорога на Абрау-Дюрсо полна таких поворотов, на которых лучше заранее сбавлять скорость. Сегодня ночью, около 2.30, она забрала еще четыре жизни. По предварительным данным водитель KIA Sephia (по другим сведениям - Nissan Cefiro) не справился с управлением, слетел под гору и врезался в дерево.**



*****Двое погибших мужчин - жители поселка Афипского, личности двух других жертв, тоже мужчин, устанавливаются. Также в салоне разбившегося автомобиля находилась женщина, по некоторым данным - жительница Сургута. Она с многочисленными травмами госпитализирована в городскую больницу № 1 Новороссийска.**



*****Несколькими часами раньше (вчера, около пяти часов вечера) жестокая трагедия**

Асфальт под Новороссийском: одни сутки - шестеро погибших...

Автор: Кондрат СИЛЕГНОВ
17.08.2010 12:55

произошла неподалеку от станции Раевской (на 39-м километре автодороги Юровка - Раевская - Новороссийск). "Ford Mondeo", которым управлял 71-летний водитель, выехал на встречную полосу движения.



***Пенсионер за рулем не справился с управлением. Сначала "Форд" столкнулся с автомашиной "Лада Калина", в которой находились четыре человека. По милости божьей, никто из них серьезно не пострадал.

***Но после этого "Форд" врезался "лоб в лоб" в "Dayhatsu". В результате на месте погибли пассажирка "Форда" – 50-летняя жительница Ленинградской области, а также 21-летняя пассажирка японского автомобиля. Водитель, допустивший аварию, госпитализирован с переломом ноги.

