

***** Затяжные праздники, увы, всегда отрицательно сказываются на статистике дорожных аварий. Начало мая в Новороссийске не стало исключением из печального ряда. Интернет пестрит фотографиями и описаниями ДТП, случившимся в эти дни в разных районах города. Но та трагедия, что случилась вчера в районе перекрестка улиц Осоавиахима и Ботылева, судя по имеющимся данным, имеет отношение, прежде всего, к отказу техники и, возможно, нарушению правил перевозки грузов.**



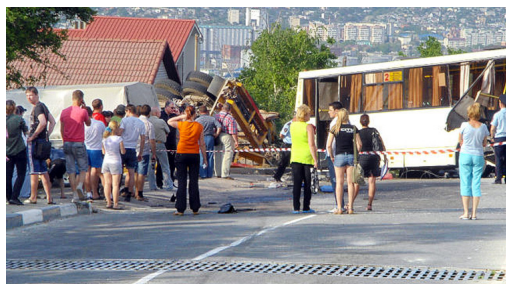
***** Около 16.40 здесь, где находится и без того печально известный поворот главной дороги на Широкую балку, в пассажирский автобус, идущий по второму маршруту, врезался "МАЗ", который вез на прицепной платформе трактор. В результате аварии погибли на месте два человека, семеро пострадавших доставлены в больницу, сообщает пресс-служба ГУ МЧС по Краснодарскому краю. Судя по любительскому видео на Одноклассниках, которое не рекомендуем смотреть из-за съемки жертв, многие пострадавшие находятся в тяжелом состоянии.**



***"Для ликвидации происшествия по линии МЧС России были задействованы 20 единиц техники и 61 человек, из них непосредственно от МЧС - 4 единицы техники и 12 человек личного состава", - говорится в сообщении.



*** По предварительной информации, у "МАЗа" отказали тормоза, и он несся на большой скорости, не сумев затормозить и избежать столкновения с пассажирским автобусом и стоявшими без людей на обочине легковыми автомобилями. Повреждены и строения, оказавшимися на пути грузовика. Однако истинные причины аварии, конечно, еще предстоит выяснить.



*** Сегодня в "Российской газете" появилось [сообщение](#), из которого следует, что среди двух человек, погибших накануне в этой дорожной аварии, оказалась сотрудник кубанской полиции. Как сообщается на официальном сайте ГУ МВД РФ по Краснодарскому краю, в результате ДТП на месте происшествия скончалась сотрудник отдела полиции Южного района УМВД РФ по городу Новороссийску, а также неустановленный мужчина. Грузовик "МАЗ" прибыл к нам на беду из

станции Полтавской.



*****-Маршрутка с людьми двигалась по главной дороге на местное кладбище, и столкнулась с грузовиком, который по неустановленной пока причине снес три столба и не остановился на перекрестке, - рассказал инспектор отдела пропаганды управления ГИБДД по Краснодарскому краю Павел Окружко.**



*****В результате ДТП погибли два человека: пассажирка автобуса 1968 года рождения и пассажир "МАЗа". Пятеро участников аварии доставлено в городскую больницу Новороссийска. У всех пострадавших множественные ушибы и переломы, а водитель пострадавшей маршрутки находится в коме.**



~~информация о ДТП в Новороссийске~~

