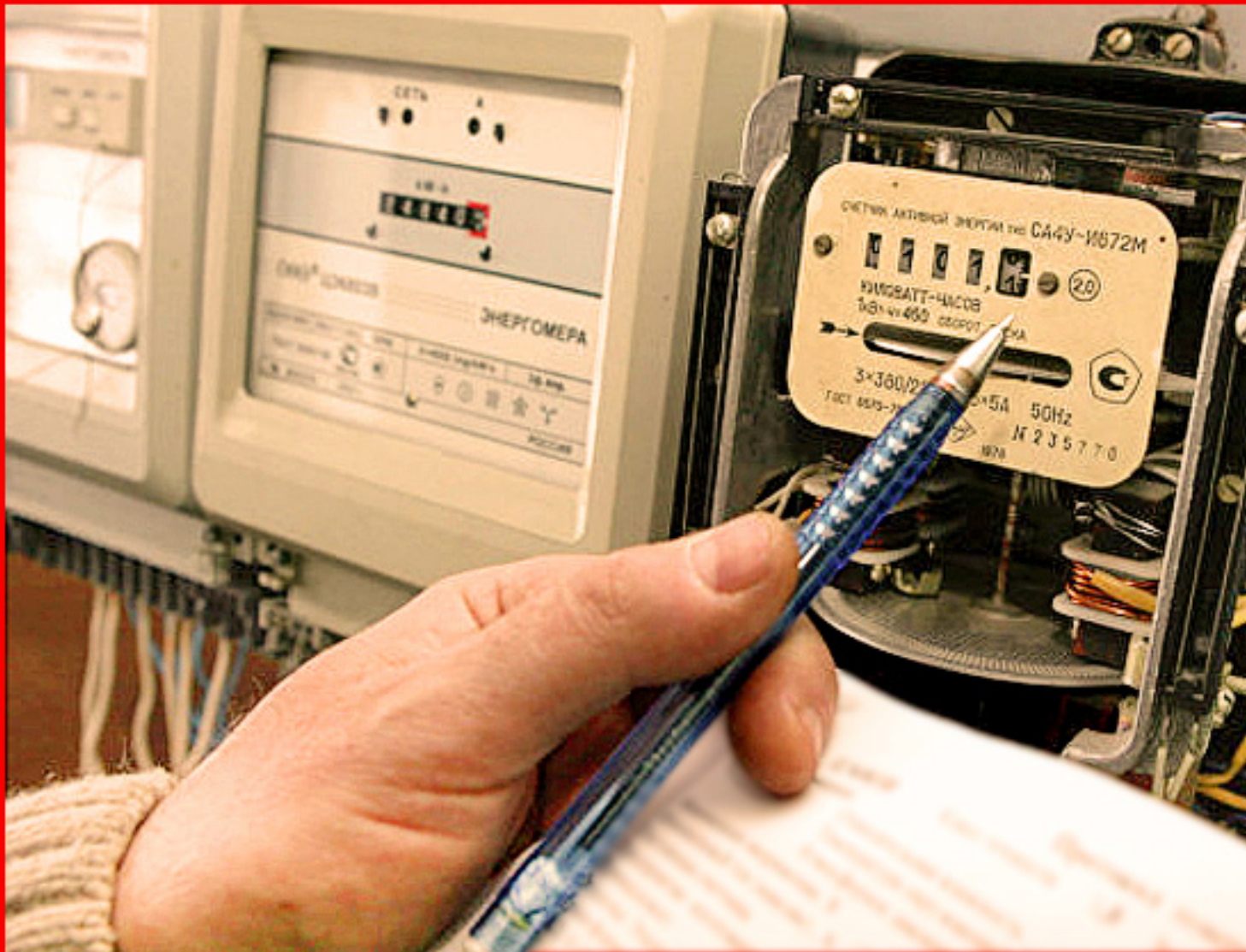


- Граждане, с оплатой электроэнергии на ОДН все понятно? Нет? Экие вы бестолковые...

Вместо эпиграфа

РАСЧЁТЫ И ПОДСЧЁТЫ

***** Многие жители пытаются самостоятельно разобраться с тем, каким образом начисляется оплата за электроэнергию на ОДН (общедомовые нужды), чтобы понять, наконец, откуда берутся внушительные суммы в квитанциях. А то платить заставляют, за неуплату отключать грозятся, а откуда взялась сумма – не объясняют. Напрягает, знаете ли...**



КТО В ТЕРЕМЕ ЖИВЕТ? КТО В МНОГОЭТАЖНОМ ЖИВЕТ?

***** Размер начислений за электроэнергию, потребленную на ОДН, напрямую зависит от тех площадей, которые включены в расчет. С жилыми помещениями все понятно, а вот как быть с нежилыми, ведь сейчас почти в каждом доме на первом этаже находятся коммерческие организации? Должны ли эти площади**

учитываться при расчете ОДН?



www.kommunist.ru

<p>ИЗВЕЩЕНИЕ На оплату электроэнергии за <u>сентябрь 2015</u> года</p> <p>№ 0000801594 дата 06.10.2015 7:52:08 u200 v6.3 p181094 #48</p> <p>КВИТАНЦИЯ за сентябрь 2015 года</p>  <p>№ 0000801594 дата 06.10.2015 7:52:08 u200 v6.3 p181094 #48</p>	<p>Лицевой счет: 1005106040</p> <p>Получатель: Филиал АО "НЭСК" "Новороссийскэнергобыт" ИНН: 2308091759; Р/счет: 40702810947040022197; Филиал «Южный» ОАО «УРАЛСИБ»; БИК: 040349700; К/счет: 30101810400000000700</p> <p>Гарантирующий поставщик: АО "НЭСК" филиал "Новороссийскэнергобыт" Сайт: www.nesk.ru Адрес: 353900, Россия, г. Новороссийск, ул. Леднева, 2/4 Телефон: 76-20-24, 76-20-17 E-Mail: novoross-energobyt@nesk.ru Режим работы: Пн-Чт с 8:00 до 17:00 (Пт 15:30), перерыв с 12:00 до 12:45</p> <p>Потребитель: В [REDACTED] Адрес: г. НОВОРОССИЙСК, ул. Держинского д.№207 кв. [REDACTED]</p>	<p>Начисл</p> <p>Расход</p> <p>Расход</p> <p>Сумма</p> <p>Задол</p> <p>Начисл</p> <p>ИТОГ</p> <p>Дата</p>
	<p>Лицевой счет: 1005106040</p> <p>Получатель: Филиал АО "НЭСК" "Новороссийскэнергобыт" ИНН: 2308091759; Р/счет: 40702810947040022197; Филиал «Южный» ОАО «УРАЛСИБ»; БИК: 040349700; К/счет: 30101810400000000700</p> <p>Гарантирующий поставщик: АО "НЭСК" филиал "Новороссийскэнергобыт" Сайт: www.nesk.ru Адрес: 353900, Россия, г. Новороссийск, ул. Леднева, 2/4 Телефон: 76-20-24, 76-20-17 E-Mail: novoross-energobyt@nesk.ru Режим работы: Пн-Чт с 8:00 до 17:00 (Пт 15:30), перерыв с 12:00 до 12:45</p> <p>Потребитель: В [REDACTED] Адрес установки: г. НОВОРОССИЙСК, ул. Держинского д.№207 кв. [REDACTED] ИПУ:</p> <p>Площадь квартиры: 61,30 Площадь всех жилых и нежилых помещений в МКД: 5986,10 Площадь помещений входящих в состав общего имущества МКД:</p>	<p>Оплат</p> <p>Состав (с НДС)</p> <p>Средне</p> <p>Единиц</p> <p>2,97163</p> <p>Сбытов</p> <p>Услуги</p>

ВЕРШКИ И КОРЕШКИ

*** ОДН составляют и расходы электроэнергии в случае аварии. Почему эти расходы ложатся на плечи жильцов дома, а не на плечи ресурсоснабжающей организации (РСО) или управляющей компании (УК)? Да потому, что зоны ответственности у РСО и УК «четко» поделены. РСО отвечает только за подачу электроэнергии до теплового пункта, т.е. до «входа» в дом, следовательно, хочет получить оплату ровно того количества электроэнергии, которое подала в дом, не

ЛИБО ЯСНОСТЬ, ЛИБО ПРОЗРАЧНОСТЬ!

***** По идее, последнее решение Октябрьского суда, по которому с 1 апреля 2016 г. «Новороссийскэнергосбыт» должен выставлять счета на оплату электроэнергии, потребленной на ОДН, не нанимателям и собственникам помещений в МКД, а их УК, ТСЖ и др. (если таковые есть у дома), является попыткой призвать УК и ТСЖ к ответственности не только за электросети дома, но и за перерасход электроэнергии в доме, который произошел по любым причинам, а также за оплату электроэнергии жильцами не в полном объеме.**

***** Как это будет выглядеть на практике? Вероятно, теперь УК и ТСЖ, следуя новым правилам, будут вынуждены включать ОДН в тариф за содержание и обслуживание общедомового имущества, по которому платит... все тот же житель дома, и будут закладывать в этот тариф все «непредвиденные расходы» тоже. Ведь понятно, что своих средств у УК нет. Она лишь распоряжается деньгами жильцов, помогая им в управлении дома. Можно предположить, что все это, в конечном итоге, приведет к потере прозрачности в расчетах. Но возможность остаться на прямых расчетах с РСО все же имеется.**

4.4. Оплата за потребленную электроэнергию за расчетный период производится на основании ежемесячно выставляемых ГП счетов, счетов-фактур не позднее 15 числа месяца, следующего за расчетным.

Оплата считается произведенной только после поступления денежных средств на расчетный счет (касса) ГП.

В случае, когда Потребитель ненадлежащим образом укажет в платёжных документах сведения о расчетном периоде, за который произведена оплата, то считается, что платежи произведены за задолженности за отпущенную электроэнергию (мощность) предыдущих расчетных периодов, начиная с раннего периода ее образования. При этом, если сумма платежей превышает данную задолженность, то разница подлежит зачету в счет платежей за электроэнергию (мощность) текущего и (или) последующего периода, затем за задолженности по пеням, начиная с раннего периода ее образования.

4.5. В случае если общим собранием собственников помещений в многоквартирном доме принято решение о внесении платы за электрическую энергию непосредственно ГП, то оплата по настоящему договору производится путем:

а) внесения Потребителем платы за электрическую энергию, потребленной в жилых и нежилых помещениях в многоквартирном доме, непосредственно в адрес ГП – в срок, установленные жилищным законодательством РФ,

б) внесения Исполнителем платы за электрическую энергию, использованную для потребностей общего имущества в многоквартирном доме, в адрес ГП – в срок, указанный в п.4.4 настоящего Договора.

4.6. Сверка расчетов между Исполнителем и ГП осуществляется путем составления и подписания Сторонами соответствующего Акта сверки расчетов по установленной ГП форме.

5. Порядок полного и (или) частичного ограничения режима потребления электроэнергии

5.1. Ограничение режима потребления вводится ГП (Сетевой организацией) в соответствии с порядком, установленном «Правилами полного и (или) частичного ограничения режима потребления электрической энергии», утвержденными постановлением Правительства РФ от 04.03.2012 № 442, а в жилых помещениях с учетом «Правил предоставления коммунальных услуг». При этом введение ограничения режима потребления осуществляется с обязательным предварительным письменным уведомлением Исполнителя об этом путем вручения уведомления под расписку либо курьером отправление с уведомлением о вручении Гарантирующей организацией.

Исполнитель

5

